

DELFIN FRANCISCANA

Pontoporia blainvillei

ESTADO DE CONSERVACIÓN - LISTA ROJA IUCN



Aleta dorsal: pequeña, redondeada y sin hueso. Su función es estabilizadora.

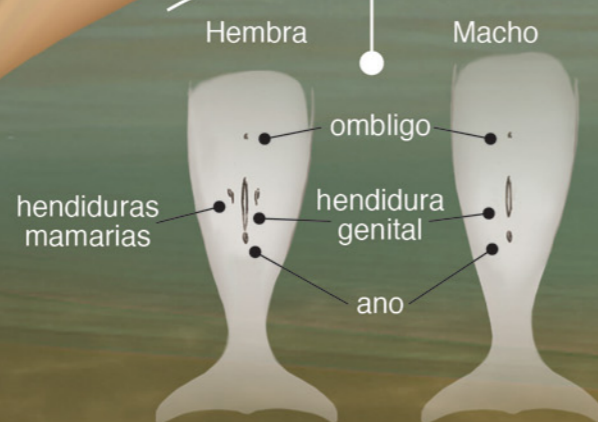
Espiráculo: conectado directamente a los pulmones. Salen a superficie para respirar aire.

Aleta caudal: sin hueso. Es su principal órgano propulsor.

Ojos: no presentan párpados.

Hocico largo: puede llegar a tener hasta 250 dientes iguales.

Aleta pectoral: únicas aletas con hueso. Encargadas de la dirección al nadar.



DISTRIBUCIÓN



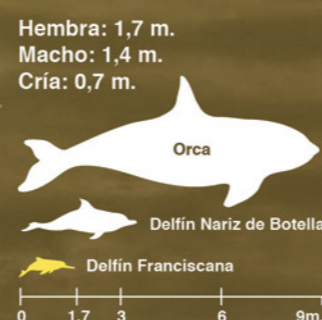
Viven en grupos de 3 a 15 animales. En profundidad menor a los 35 metros.



ALIMENTACIÓN



TAMAÑO



AMENAZAS

Durante la pesca de algunas especies de peces, las redes de enmalle se establecen cerca de la costa, sobre todo en profundidades de menos de 35 metros, lo que coincide con el patrón de distribución de la franciscana.

En la costa bonaerense **MUEREN DE 500 A 800 EJEMPLARES AL AÑO**
En 30 años algunas poblaciones podrían **DESAPARECER**

